

NATUR & DESIGN

Gut für Mensch und Umwelt





Die Umwelt und die Ressourcen zu schonen, dazu fühlen wir uns verpflichtet. Wir betrachten dazu unsere betrieblichen Abläufe ganzheitlich und führen einen offenen Dialog mit unseren Mitarbeitern, Kunden und Lieferanten mit dem Ziel, dem Umweltschutz in der gesamten Wertschöpfungskette eine hohe Priorität einzuräumen. Die Einhaltung gesetzlicher Vorschriften und behördlicher Auflagen zum Umweltschutz ist für uns dabei selbstverständlich.

Erfolgreicher Umweltschutz kann nur durch die aktive Mitarbeit aller Beteiligten erreicht werden und daher wollen wir alle informieren und anregen, uns bei unseren Bemühungen um verbesserten Umweltschutz zu unterstützen. Vorschlägen und Verbesserungen stehen wir dabei aufgeschlossen gegenüber.

Bei unseren Produkten steht immer die Nachhaltigkeit im Mittelpunkt. Durch unseren Fokus auf Korkbodenbeläge, setzen wir auf einen Rohstoff, für den kein Baum gefällt werden muss. Die verwendete Rinde wächst im Zyklus von 9 Jahren für eine weitere Ernte nach. Das Bodenportfolio von KWG umfasst mit Linoleum, JAVA und MADEIRA weitere Beläge aus natürlichen Rohstoffen.



APCOR

Wahre Perfektion und Harmonie sind nur in der Natur zu finden. Sie überrascht uns immer wieder mit faszinierenden Lösungen und Ausprägungen, die sich ideal an die Umweltbedingungen anpassen. Die dabei erreichte Form- und Farbgebung ist unvergleichlich in ihrer Schönheit, Kreativität und Ausdruckskraft.



Unser jahrzehntelanges Engagement für nachwachsende Materialien und umweltschonende Herstellungsverfahren wurde mit dem Blauen Engel ausgezeichnet. Der Blaue Engel ist das Umweltzeichen der Bundesregierung zum Schutz von Mensch und Umwelt und dient dem Verbraucher seit über 40 Jahren zuverlässig als Orientierung. Er ist das erste und bekannteste Umweltzeichen der Welt und wird von einer unabhängigen Jury nach definierten Kriterien vergeben. Produkte mit diesem Siegel sind umweltfreundlich, nachhaltig und ökologisch unbedenklich.



In weiten Teilen Portugals und Spaniens ist die Korkeiche aus dem typischen Landschaftsbild nicht mehr wegzudenken. So besteht der überwiegende Waldbestand Portugals aus Korkeichen. Entlang des Weges von Lissabon an die Algarve markieren die mächtigsten Korkeichen-Wälder der Welt das charakteristische Flair der Gegend um Alentejo. Für einen Korkboden muss kein Baum gefällt werden, denn Kork ist die Rinde der Korkeiche und dieser wird abgeerntet. Wenn eine Korkeiche ihr 25. Lebensjahr erreicht hat ist sie komplett ausgebildet, um geerntet zu werden. Hierbei wird der Kork in den heißen Sommermonaten mit gekonntem Werkzeugeinsatz in Handarbeit vom Stamm gelöst. Das schadet dem Baum nicht, da er in der Lage ist neue Rinde zu bilden. Kork ist also auch ein nachwachsender Rohstoff.

Allerdings bedarf es einiger Geduld, denn nur alle 9 Jahre lässt sich ein Baum schälen. Gesetzliche Bestimmungen in den Erzeugerländern gewährleisten, dass dieser Zeitraum auch (strikt) eingehalten wird. Die sinnvolle Bewirtschaftung der Korkeichen liegt den Ländern auch aus einem anderen Grund am Herzen. Nur durch die sinnvolle wirtschaftliche Nutzung des Korks und damit der Korkeichen, kann verhindert werden, dass sich schnellwachsende und damit erosionsverursachende Monokulturen, wie Pinien- und Eukalyptusplantagen, verbreiten. Kork trägt damit zur Erhaltung des ökologischen Gleichgewichts auf der iberischen Halbinsel bei. Mit über 20.000 Tier- und Pflanzenarten gehören sie zu den wichtigsten Ökosystemen der Erde. Bedrohte Arten wie der Iberische Luchs und der Spanische Kaiseradler ziehen sich hierhin zurück – und Tausende Zugvögel, die im Winter in den Wäldern Station machen.



APCOR



- Kork ist zu 100 Prozent Natur und recyclebar.
- Kein Gramm Kork wird bei der Korkbodenherstellung verschwendet.
- Eine Korkeiche wird im Durchschnitt 200 Jahre alt.
- Durchschnittlich alle 9 Jahre schälen die Korkbauern die Rinde vom Stamm.
- Etwa 45 Kilogramm Kork werden bei jeder Ernte pro Eiche abgeschält.
- Mehr als 200.000 Tonnen beträgt die weltweite Korkernte.
- 26 Prozent der jährlichen Korkernte werden zu Bau- und Dekorationsmaterialien verarbeitet – mit einem weltweiten Umsatz von 222 Millionen Euro.
- Mit 100.000 Tonnen Kork jährlich ist Portugal die Nummer eins unter den Herkunftsländern.
- Korkeichenwälder sind für weltweit 100.000 Menschen die wirtschaftliche Lebensgrundlage.
- Die Korkeichenwälder Portugals binden pro Jahr 4,8 Millionen Tonnen CO₂ – das entspricht dem Jahresausstoß von rund 1,6 Millionen Pkw.
- Korkeichenwälder sind das Zuhause von über 160 Vogelarten, 24 Reptilien- und Amphibienarten sowie 37 Säugetierarten.



EINE NEUE CHANCE FÜR GEBRAUCHTE BÖDEN

Bereits seit Jahren setzen wir verstärkt auf Prozesse, die sich mit den Aussagen zu Nachhaltigkeit und Wohngesundheit befassen. Bei der Produktentwicklung wurde insbesondere auf die nachhaltige Kreislaufwirtschaft „Second Life“ Wert gelegt.

Das Label „Second Life“ beschreibt einen Kreislauf, der in der Produktion beginnt und auch wieder in der Produktion endet. Der von KWG gelieferte Bodenbelag wird am Ende seines Lebenszyklus vom Endverbraucher wieder über KWG in die Produktion zurückgeführt, wo aus diesem retournierten Bodenbelag ein neues Produkt entsteht.

In der Vergangenheit wurden bereits Kork- und Mineraldesignböden wieder dem Produktionskreislauf zugeführt. Seit 2022 arbeiten wir hier zusammen mit unseren Produzenten unter einem gemeinsamen Label, nach dem Motto „Tue Gutes und sprich darüber“.

Aktuell wird das Verfahren bei unseren digitalbedruckten Designböden SAMOA, JAVA, MADEIRA und traditionellen Korkbodenbelägen umgesetzt. Wir setzen weiterhin auf Naturböden und platzieren sie aufmerksamkeitswirksam in den Boden-Ausstellungen. Wir möchten dort Emotionen wecken und den Endverbraucher noch sensibler für die Eigenschaften und Herkunft von Bodenbelägen machen.





Second Life - 100 % Recycling

1. Der gebrauchte Boden kommt vom Endkunden über den Handel retour
2. Das alte Dekorbild der Dielen wird abgeschliffen und mit einem neuen Design bedruckt
3. Es folgt eine neue Oberflächenvergütung
4. Die Dielen werden ringsum neu profiliert



Aus Alt mach Neu: Ein vollwertiger neuer Design-Bodenbelag ist entstanden.



100%
Natur



Naturdesign

Gesunde Basis für Umwelt und Gesundheit



AUS NACHWACHSENDEN ROHSTOFFEN

Die Basis für diesen modernen und sehr strapazierfähigen Bodenbelag sind 100 % natürliche Rohstoffe wie Holz, Kork, Rapsöl, Kautschuk und andere Naturfasern. Die Optik und Haptik des Digitaldrucks verleiht dem Boden eine besonders angenehme und warme Ausstrahlung für ihr Wohlbefinden. Verschiedene Sortierungen von Eichenparkett und Naturstein sind die Vorlagen für ein ganz besonders authentisches Design.

Eiche markant toska



MADEIRA
FLOORS•PURE•NATURE

Natur Designboden

uniclic Verbindung (schwimmende Verlegung)
uniclic HYDROWOOD (schwimmende Verlegung)
BKI. privat 23 und gewerblich 33
Digitaldruck mit HotCoating® Versiegelung
Abmessung 1815 x 200 mm, 915 x 620 mm
Stärke: 9,0 mm

HDF



HYDROWOOD



select



markant



country





MADEIRA

„Wohlfühlen bei jedem Schritt“

Eiche select natur



Eiche select toasca



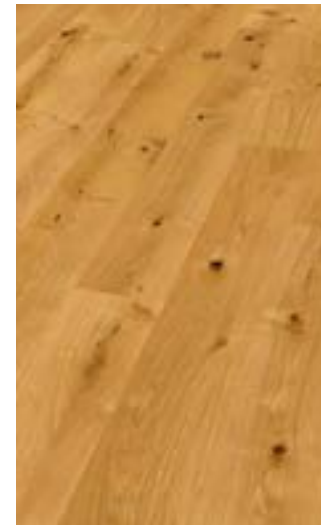
Eiche select natur



Eiche select cashmere



Eiche markant toasca



Eiche markant natur



Eiche markant pearl



Eiche country toska



Eiche country natur



Eiche country marron



Torres anthrazit



Torres grey



Suna cement



Suna cement



Designkork

Im Einklang mit der Umwelt



Mit (nach)wachsener Begeisterung
Damit Sie lange Freude an Ihren Böden haben, legen wir
größten Wert auf hohe Qualität, erlesenes Design und
Benutzerfreundlichkeit. SAMOA vereint den elastischen,
gelenkschonenden Gehkomfort von natürlichen Korkbö-
den mit der Ästhetik und Langlebigkeit von pflegeleichten
Holz-, Laminat- oder Steinböden.
Unsere SAMOA Designböden sorgen für ein einmaliges
Wohlfühl-Ambiente, ein gesundes Raumklima und ange-
nehme Fußwärme.

Jubiläumseiche tosc



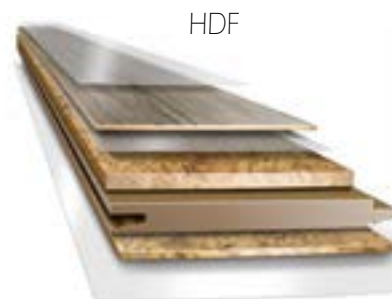
APCOR



SAMOA
FLOORS • CORK • DESIGN

Designkork Boden

uniclic Verbindung (schwimmende Verlegung)
Sheets zum Verkleben
BKI. privat 23 und gewerblich 32
Digitaldruck mit HotCoating® Versiegelung
Abmessung 1235 x 200 mm, 620 x 450 mm
Stärke: HDF 10,0 mm | Sheets 5,0 mm



HDF



SHEET





SAMOA

„Jedem Anspruch gewachsen“



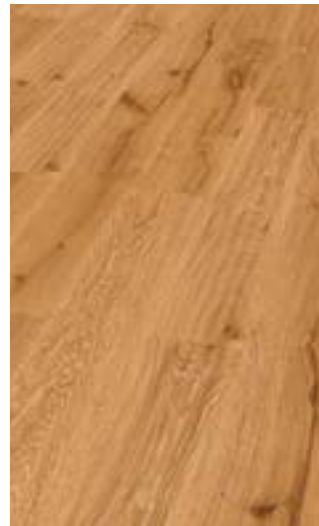
Jubiläumseiche toska



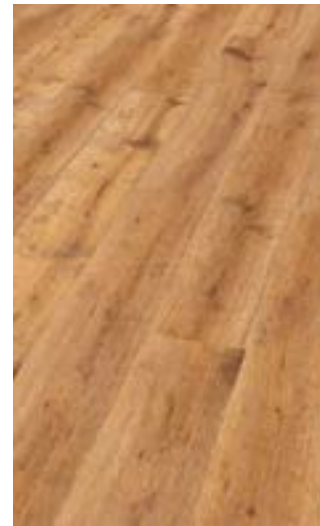
Jubiläumseiche pure



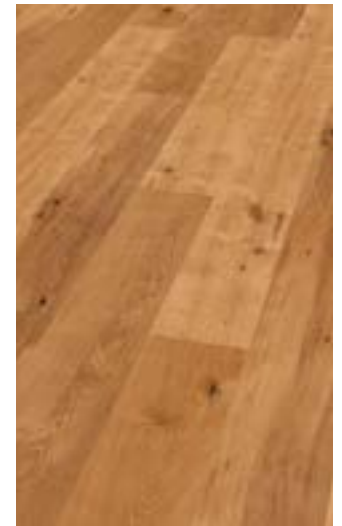
Jubiläumseiche toffee



Westerneiche



Farm oak antique



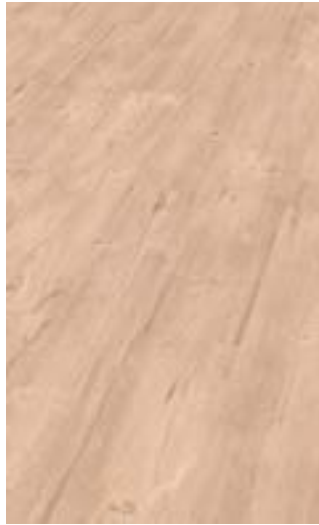
Atlanta red oak



Gletschereiche



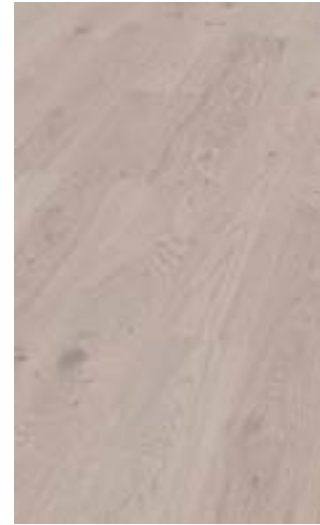
Eiche nordic



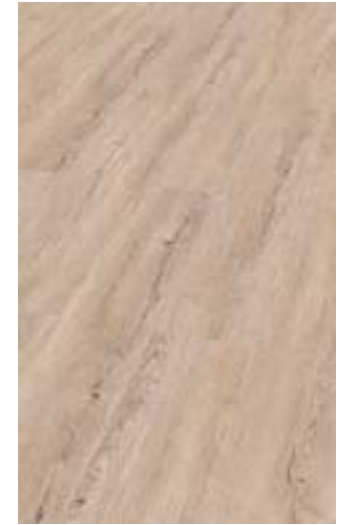
Pinie oregon



Burgeiche



Herzeiche samtgrau



Eiche washed



Denver oak



Kaisereiche



Authenticeiche elegant



Eiche stone



Authenticeiche smoke

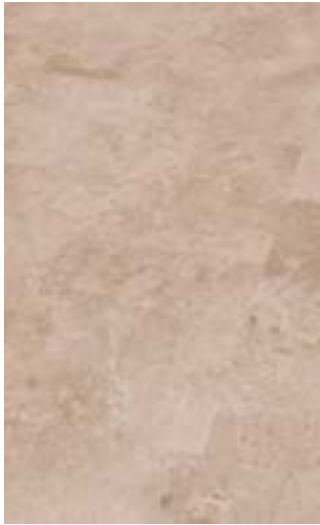


Herzeiche barrique





Apollo light



Sienna stone



Beton montana



Beton geschliffen



ARTbeton grigio



ARTbeton scuro





Mineraldesign
Von Grund auf überzeugend



Nachhaltig beeindruckend

Die Schätze der Natur und die Gesundheit der Menschen haben oberste Priorität. Wir legen Wert auf umweltschonende Herstellungsverfahren, baubiologisch einwandfreie Materialien und Ressourcenschonung. Wenn die Schadstoffemissionen eines Bodenbelages so gering sind, dass man sie fast nicht mehr messen kann, dann darf man ihn guten Gewissens einen ökologischen Bodenbelag nennen. JAVA, der mineralische Designbelag, setzt neue Maßstäbe hinsichtlich erlaubter Grenzwerte und kann deshalb auch in sensiblen Bereichen des Arbeitens und Wohnens bedenkenlos eingesetzt werden.

Unbegrenzt Vertrauen in den Boden, auf dem wir stehen – das ist Floors unlimited.

Beton geschliffen



Mineraldesign Boden

uniclic Verbindung (schwimmende Verlegung)
BKI. privat 23 und gewerblich 33
Digitaldruck mit Objektbeschichtung
Abmessung 1235 x 200 mm, 920 x 460 mm
Stärke 7,5 mm

Zusammensetzung: 82% mineralisch, 18% Naturfasern
Gegenzug: 100% Lignin



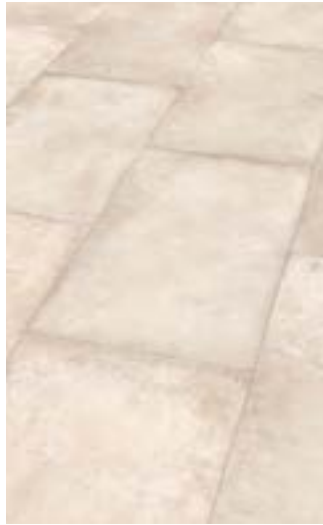
JAVA

„Die perfekte Basis für ein entspanntes
Lebensgefühl“

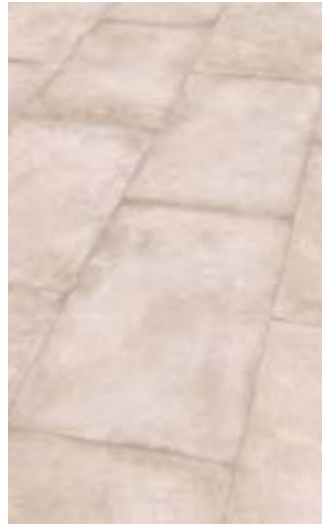




ARTbeton grigio



ARTbeton chiaro



ARTbeton crema



ARTbeton scuro



Beton shadow



Beton geschliffen



ARTbeton grigio



Movie Dinner
Nicht dafür gibt
stermin den
Plätze sichern!

Unser Käse 19,50
- Stilton, Plauschmilkäse
aus England oder
Brie de Nangis, Rohmilchkäse
handgeschöpft je 7,00

Netto,
Paprika-Salsa
24-
Spongol, Liebt Silvaner &
3 Gänge Menü 38,50
incl. Wein 56,00
4 Gänge Menü 44,00
incl. Wein 67,00



Goldeiche



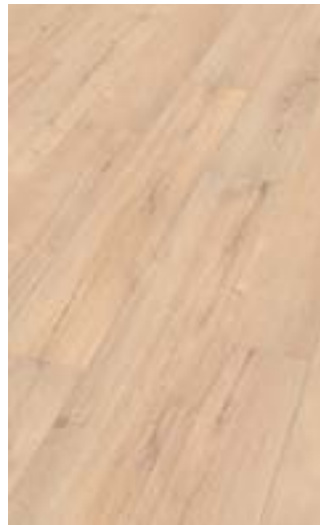
Eiche de la Luz



Wildeiche



Kaisereiche



Perlmuttereiche



Colorado oak



Goldeiche



Korkdesign traditionell

Überzeugt von Kopf bis Fuß

Der Baum & seine Rinde:

Die Korkeiche (lat. *Quercus suber*) bildet, aufgrund der besonderen klimatischen Verhältnisse der iberischen Halbinsel, eine abstrakt anmutende Rinde, den Kork. Aufgrund seiner erstaunlichen 40 Millionen Zellen pro cm^3 schützt er den Baum ideal vor Hitze und Kälte. Selbst bei Waldbränden hält der Kork dem Feuer stand und verhindert, dass der Baum zerstört wird. Ein robustes Stück Natur, welches Sie sich mit unseren Korkböden zu Füßen legen können.



Kork-Fertigparkett

HotCoating®
Kork-Fertigparkett



uniclic Verbindung (schwimmende Verlegung)
BKI. privat 23 und gewerblich 32
edelfurniert, mit HotCoating® Versiegelung
Abmessung 915 x 305 mm
Stärke 10,5 mm

exclusivo

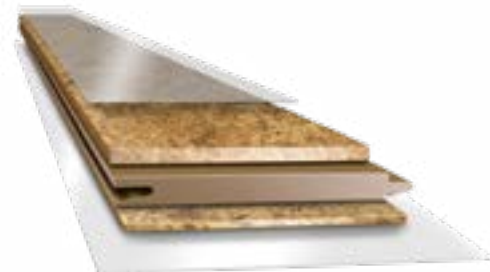


uniclic Verbindung (schwimmende Verlegung)
BKI. privat 23 und gewerblich 31
handfurniert, mit NaturalShield Wasserlack
oder PureTouch
Abmessungen 612 x 440 mm,
900 x 300 mm, 1200 x 210 mm
Stärke 11,0 mm

morena
Der Boden der mitspielt!



uniclic Verbindung (schwimmende Verlegung)
BKI. privat 23
handfurniert, edelfurniert oder massiv,
mit NaturalShield Wasserlack
Abmessung 900 x 300 mm
Stärke 10,0 mm



Atlantico natur



Lima natur edelfurniert



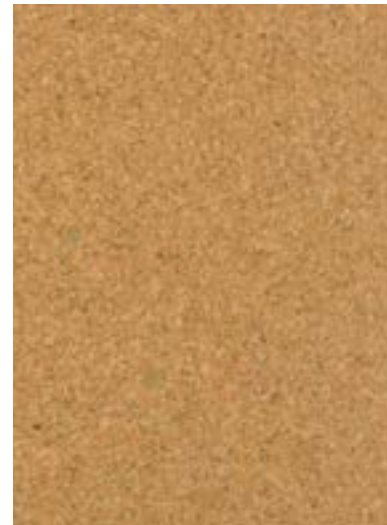
Lima creme edelfurniert



Malaga natur edelfurniert



Barco creme edelfurniert



Salamanca natur edelfurniert



Salamanca creme edelfurniert



Malaga sand edelfurniert



Barco natur edelfurniert

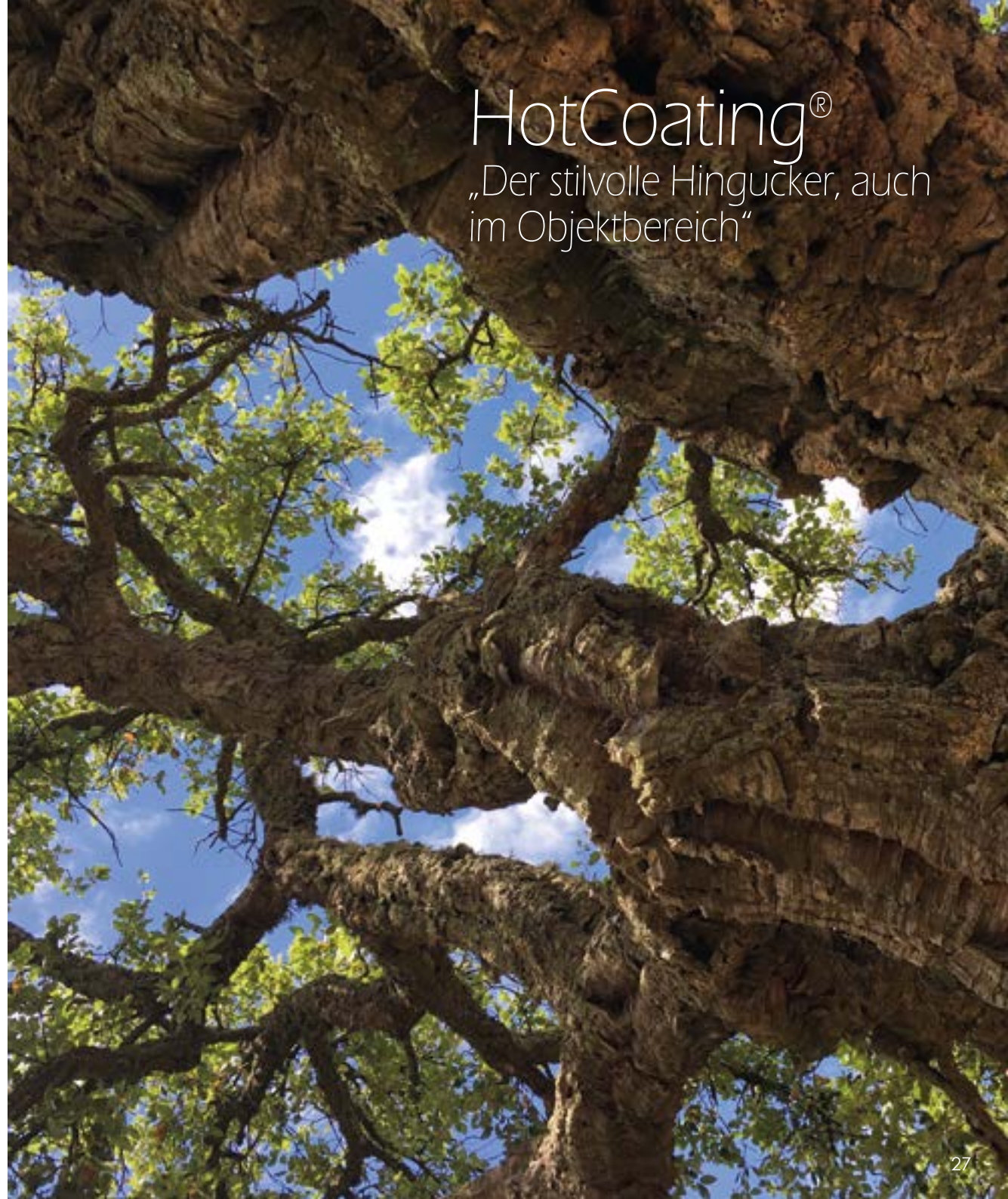


Edipo natur edelfurniert



Edipo creme edelfurniert

HotCoating®
„Der stilvolle Hingucker, auch
im Objektbereich“





Q exclusivo
„Die Einzigartigkeit fasziniert
am meisten“

Faro natur



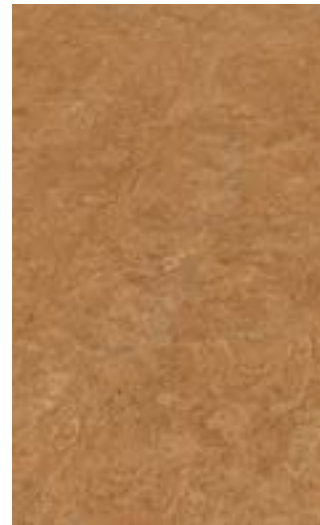
Lagos weiss handfurniert



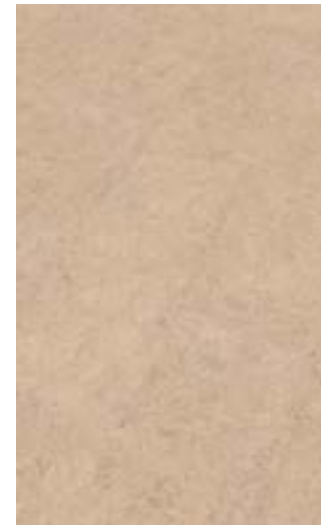
Evora achatgrau handfurniert



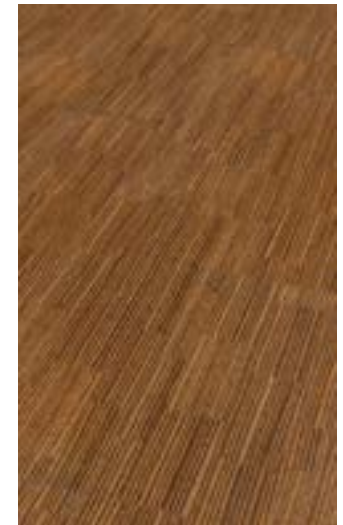
Evora creme handfurniert



Barriga natur handfurniert



Barriga creme handfurniert



Fatima natur handfurniert



Faro natur handfurniert
PURE  TOUCH



Porto natur handfurniert
PURE  TOUCH



Nazare natur handfurniert



Faro creme handfurniert

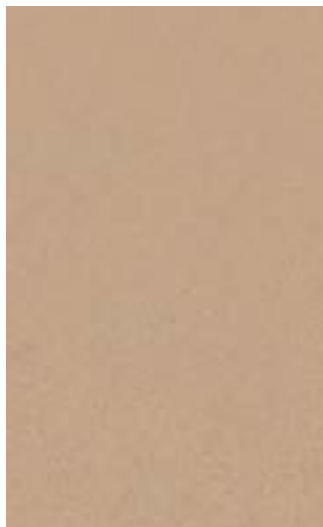


Faro nougat handfurniert





Morena natur massiv



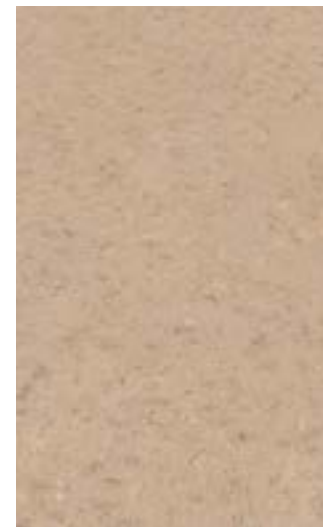
Morena creme massiv



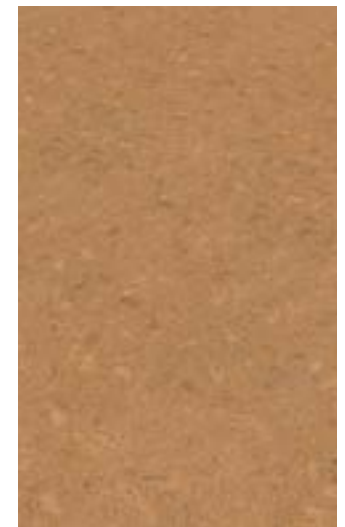
Mondego natur massiv



Douro natur edelfurniert



Douro creme edelfurniert



Douro sahara edelfurniert



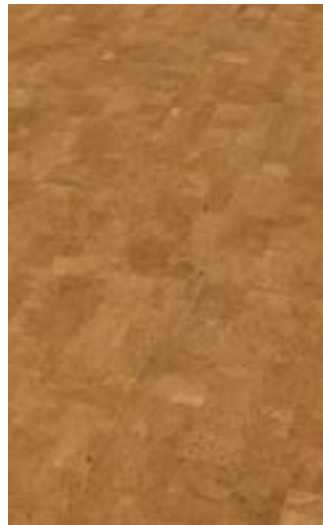
Morena

„Die Vielfalt und seine Eigenschaften sind überzeugend“

APCOR



Sado weis edelfurniert



Atlantico natur edelfurniert



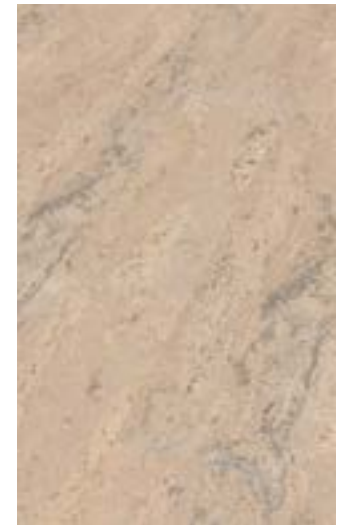
Atlantico creme edelfurniert



Atlantico birnbaum edelfurniert



Salema natur handfurniert



Salema creme handfurniert



Klebekork traditionell

Kork - ein Wunder der Natur



HM 5010



APCOR



Klebekork traditionell

PACO Der Boden lebt!

Sheets zum Verkleben
 Bkl. privat 23 und gewerblich 31
 handfurniert, edelfurniert oder massiv
 Abmessung 600 x 300 mm
 Stärken 4, 5 und 6 mm





PACO 100% Kork

„Uns ist es wichtig gesund
zu wohnen“



EV 5040 handfurniert



EV 5140 creme handfurniert



HM 5010 handfurniert
CC 7044 edelfurniert



EV 5240 weiss handfurniert



NA 5020 handfurniert



NA 5120 creme handfurniert



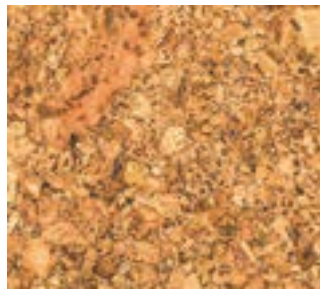
NA 5520 terracotta handfurniert



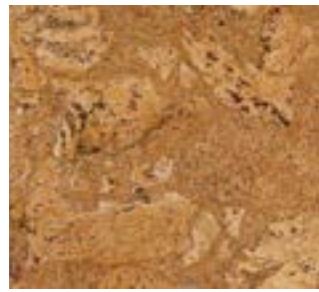
ZB 5070 handfurniert



CC 1004 edelfurniert



CC 1007 edelfurniert



CC 1009 edelfurniert



CR 1017 creme edelfurniert



CR 8144 creme edelfurniert



OV 6092 massiv



CC 7500 massiv



Standard 60/66 massiv



A vibrant, sunlit meadow filled with a variety of wildflowers, including white daisies and purple thistles, interspersed with tall, golden-brown grasses. The background is a dense line of lush green trees under a clear blue sky with a few wispy clouds. The overall scene is bright and natural, evoking a sense of freshness and organic beauty.

Linoleumdesign

Alles möglich - alles Natur

Einfach natürlich - die Bestandteile

Linoleum (aus dem lat. für Leinen und Öl) ist ein Bodenbelag, der bereits seit über 100 Jahren hergestellt wird. Linoleum besteht überwiegend aus natürlichen, nachwachsenden Rohstoffen und ist daher auch aus ökologischer Sicht ein außerordentlicher Bodenbelag, der darüber hinaus so viele Vorteile vereint. Leinöl, Holz-, Kork- und Kalksteinmehl, Harze und natürliche Farbpigmente werden zu einer Masse verarbeitet, die auf einen Jute-träger aufgebracht wird.



LINOSA
Linoleum - natürlich

Linoleum Boden

uniclic Verbindung (schwimmende Verlegung)
BKI. privat 23 und gewerblich 32
X-treme finish Versiegelung
Abmessung 915 x 305 mm
Stärke 10,0 mm

Kalksandsteinmehl



Korkmehl



Farbpigmente

Leinsamen





LINOSA

„Einfach natürlich - Natürlich einfach“



zitron



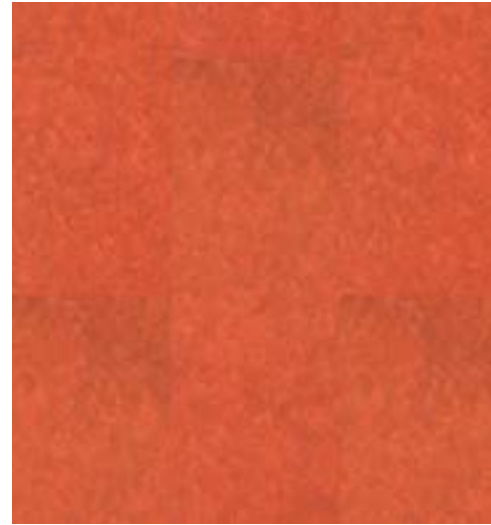
vanille



apricot



mango



cherry



smoke



schiefer anthrazit



schiefer noir





Wandkork

Für eine einzigartige Raumatmosphäre



APCOR



APCOR



Kork Wandbelag

vollflächige Verklebung
Wohn- und Objektbereich
massiv oder edelfurniert
Abmessung 300 x 600 mm,
Stärke 3,0 mm,





APCOR



IB 6030 massiv



MAD 6020 edelfurniert



HYBL 6063 edelfurniert



HYD 6963 edelfurniert



TA 6754 weiss edelfurniert

Kork Wandbelag

„Naturkork gibt jedem Raum eine besondere Note“



2450 creme edelfurniert



2430 weiss edelfurniert



6163 weiss edelfurniert



6263 creme edelfurniert



6120 weiss edelfurniert

Reinigung & Pflege

Wichtiger Bestandteil zur Werterhaltung



Egal wie schön und wie qualitativ hochwertig die Oberfläche eines Bodens ist, ohne eine entsprechende Pflege und Reinigung ist die Freude daran nicht auf unbegrenzte Zeit vorhanden. Die richtige Pflege und Reinigung ist ein wichtiger Bestandteil zur Werterhaltung Ihres Fußbodens. Damit Sie viele Jahre Freude an Ihrem neuen Boden haben, empfehlen wir zur Reinigung und Pflege ausschließlich die folgenden Produkte:

1. KWG Reinigung & Pflege Startset
2. KWG Aktivreiniger
3. KWG Vollpflege
4. KWG Grundreiniger





Unterlagen

Schutz und Komfort

Unterlagen sind zum einen notwendig um den Boden zu schützen und Unebenheiten bei der Verlegung auszugleichen. Zum anderen sollen sie den Trittschall absorbieren und dazu beitragen Gehschall zu vermeiden, der durch das Begehen eines Fußbodens im selben Raum entsteht. Unterlagen dienen ebenfalls als Entkopplung und Problemlöser, um eine aufwendige Untergrundvorbereitung zu vermeiden.



PE Folie



GREEN SILENT easyTECH



Akustik Universal

Sockelleisten

Perfekter Abschluss



Die Steckfußleisten geben jedem Raum eine elegante und stilvolle Atmosphäre. Schaffen Sie den perfekten Abschluss zwischen Boden und Wand. Die moderne Steckfußleisten aus MDF wird einfach mit Befestigungsclipsen an der Wand montiert, sie ermöglichen ein verstecktes Kabelmanagement.

Die Fußleisten werden in dem jeweils passenden Dekor digital bedruckt und bilden somit einen optimalen Abschluss des Bodendekors.



Steckfußleiste für -BCL 50
MDF-Träger foliert, weiss



Steckfußleiste für -BCL 50
MDF-Träger foliert, grau



Steckfußleiste für -BCL 50
MDF-Träger foliert, schwarz



Steckfußleiste für -BCL 30
MDF-Träger mit Digitaldruck

Treppensystem

Elegante Raumdesigns

Noch großzügiger wirken Treppen, wenn sich auf ihren Stufen die Oberfläche des übrigen Fußbodens elegant fortsetzt. Mit den abgestimmten Treppenprofilen lassen sich fließende und harmonische Übergänge zwischen den Raumebenen realisieren.



Treppenstufen mit hochwertigem ALU-Profil



Abschlussstufe zum Weiterlegen des Bodens



Druckfehler, Liefermöglichkeiten und drucktechnische Abweichungen bzw. Farbänderungen vorbehalten.



www.kwg-bodendesign.de

Händlerstempel

